

**WIR PRODUZIEREN
FENSTER**

Wärmeschutz-Fenster
Fenster-Festelemente



Kunststoff
UND
Aluminium

TÜREN

Eingangstüren
Balkontüren
Schiebetüren



Klare Vorteile im Blick

Beim Bauen und Renovieren ist die Wahl der richtigen Fenster eine sehr wichtige Entscheidung. Fenster geben Räumen Licht. Und dies bedeutet Leben, Vitalität, gute Laune und Energie. Das gilt natürlich gleichermaßen für privaten Wohnraum als auch für gewerblich genutzte Immobilien. Allerdings: Fenster sind viel mehr als das.

Sie sorgen für Wärme sowie ein gutes Wohn- und Arbeitsklima, geben Sicherheit und Geborgenheit und können gut helfen, Heizkosten zu reduzieren oder störenden Lärm fernzuhalten.

PROLINE-Fenster bieten seit Jahrzehnten diese Top-Leistungen in einem perfekten Preis-Leistungs-Verhältnis. Die Markenfenster helfen beim Sparen, passen für jede Immobilie und sind optisch stets ein echter Gewinn.

Fenster von PROLINE – klare Vorteile für qualitätsbewusste Bauherren.



Welche Klasse der wasserdichten Fenster sollte man wählen?

Einer der wichtigsten Parameter, den man bei dem Fensterkauf berücksichtigen soll, ist mit Sicherheit die Wasserdichtigkeit.

Dieser Parameter bestimmt, bei welcher Dienstlast während des Regens Wasser in das Innere der Fensterkonstruktion eindringt. Die Norm PN EN 14351-1:2006 sieht ganze 10 Klassen der Wasserdichtigkeit von Fenstern vor. Die Fenster der Hersteller werden in drei Klassen der Wasserdichtigkeit produziert – Basis-Wasserdichtigkeit (4A-Klasse, 150 Pa), erhöhte Wasserdichtigkeit (5A-Klasse, 200 Pa), sehr gute Wasserdichtigkeit (6A-Klasse, 250 Pa). Im Falle von niedrigen Gebäuden sind schon Fenster in der Klasse 4A ausreichend. Hohe Gebäude sollten wenigstens mit Fenstern in der Klasse der Wasserdichtigkeit 5A ausgestattet werden. In Küsten- und Bergregionen, wo plötzliche Windböen zu erwarten sind, wird die Fensterklasse 5A oder 6A gelten.

Einstellen und schmieren von Fenstern

Trotz der Tatsache, dass sich PVC-Fenster durch lange Lebensdauer, Haltbarkeit und Witterungsbeständigkeit auszeichnen, bedeutet dies nicht, dass sie nicht gewartet werden müssen. Es wird empfohlen, die Fenster mindestens einmal im Jahr zu schmieren und nachzustellen. Die Wartung der Fenster ist nicht nur für den reibungslosen Betrieb wichtig, sondern auch für die Aufrechterhaltung der Garantie. Voraussetzung für die Gewährleistung von Fenstern ist nicht nur die korrekte Montage, sondern auch die Bedienung gemäß beiliegenden Reinigungs- und Wartungsanleitung.

Während der Wartung sollte vor allem:

- der Beschlag überprüft werden,
- die Dichtheit überprüft werden,
- die Dichtungen überprüft werden,
- die Entwässerungen überprüft werden,
- Schrauben, die zur Montage verwendet wurden sollten auch überprüft werden.

Wartung von Fensterdichtungen

Die Aufgabe von Dichtungen ist es, den Innenraum vor Witterungseinflüssen wie Regen, Wind und niedrigen Temperaturen zu schützen. Zunächst sollten Sie wissen, wie die Schmierung und Justierung der Fenster erfolgen soll. Dichtungen können nicht mit Mitteln gereinigt werden, die in irgendeiner Weise die Leistung, Elastizität oder sogar die Haftung am Profil beeinträchtigen können. Die Dichtung sollte erst gereinigt werden und dann gewartet. Durch die Wartung der Fensterdichtungen wird unter anderem verhindert, dass sie übermäßig abgeflacht werden, Risse bekommen oder an beweglichen Teilen des Fensters haften.

Wartung von Fensterbeschlägen

Die Fensterflügel öffnen sich dank der Beschläge. Die meisten Fensterbeschläge bestehen aus Metallelementen. Sie sind Rost und Korrosion ausgesetzt. Daher ist insbesondere die Wartung von Fensterbeschlägen erforderlich. Diese sollten mindestens einmal im Jahr gewartet und mit Maschinenöl bestrichen werden. Dadurch bleibt die Funktionalität für viele Jahre erhalten.

Wartung von Flügel und Blendrahmen

PVC-Fensterrahmen und -Flügel bedürfen keiner besonderen Wartung. Vermeiden Sie jedoch beim Reinigen Mittel, die ihre Oberfläche zerkratzen könnten, um ihr makelloses Aussehen zu erhalten. Auf mehr muss man hier nicht mehr achten. Im Übrigen lohnt es sich jedoch, die Entwässerungen zu überprüfen und gegebenenfalls diese zu reinigen.



Wodurch zeichnet sich der Secustic-Griff aus?

Wenn man ein Fenster gegen Einbrecher sichern will, sollte man die am Fenster montierten Griffe unter die Lupe nehmen. Dies ist die billigste Methode, sich gegen unerwünschte Gäste abzusichern.

Um das Sicherheitsniveau des Hauses zu erhöhen, lohnt es sich, an den Fenstern die Secustic-Griffe zu montieren.

Sie leisten dem Einbrecher selbst dann Widerstand, wenn das Fenster mit standardmäßigen Fensterbeschlägen ausgestattet ist.

Der Griff sollte mit einem patentierten Verriegelungsmechanismus ausgestattet sein. Das Prinzip seiner Bedienung ist sehr einfach.

Wenn wir den Griff von innen drehen, wirkt er richtig und die Fensterbeschläge werden geschoben.

Wenn man jedoch die Beschläge schieben will, indem man ein Werkzeug hineinsteckt, wird der Mechanismus das Schieben des Fensters verriegeln.

Während des Drehens der Secustic-Griffe ist ein charakteristischer Laut zu hören.

Dies ist eine Garantie, dass der Verriegelungsmechanismus richtig funktioniert.



Sichere Fenster

Die Statistiken über die Einbrüche in Wohnungen und Häuser sind gnadenlos. Zu den meisten Ereignissen kommt es durch das aufbrechen von Fenster oder Tür. Was kann man tun, um es zu verhindern?

Angesichts der Sicherheit ihrer selber und vor allem ihrer Familie und Freunden sollten sie entsprechende Schutzvorrichtungen eintreffen.

Der erste wichtige Aspekt, der berücksichtigt werden sollte, sind die einbruchssicheren Fenster. Unsere Firma bietet ihnen zwei Einbruchwiderstandsklassen – RC I und RC II. Denken Sie daran, dass je höher die Einbruchwiderstandsklasse ist, desto schwieriger wird es für den Einbrecher hinein zu kommen. Fensterbeschläge sind die sichersten Barrieren für ungebetene Gäste.

Von wesentlicher Bedeutung ist das Fensterzubehör, das dazu beiträgt, die Sicherheit der Hausbewohner zu gewährleisten. Eine der wichtigsten Komponenten ist eine spezielle Art von Einbruchschutzgriffen. In unserem Angebot finden sie Hoppe Secustic Griffe die einen patentierten Sperr-Mechanismus beinhalten. Dieser erschwert ein unbefugtes Verschieben des Fensterbeschlags von außen. Ein Kupplungselement zwischen Griff und Vierkantstift erlaubt zwar die normale Betätigung des Fenstergriffs von innen, blockiert aber den Griff, falls jemand versucht, den Fenstergriff von außen über den Beschlag zu manipulieren.

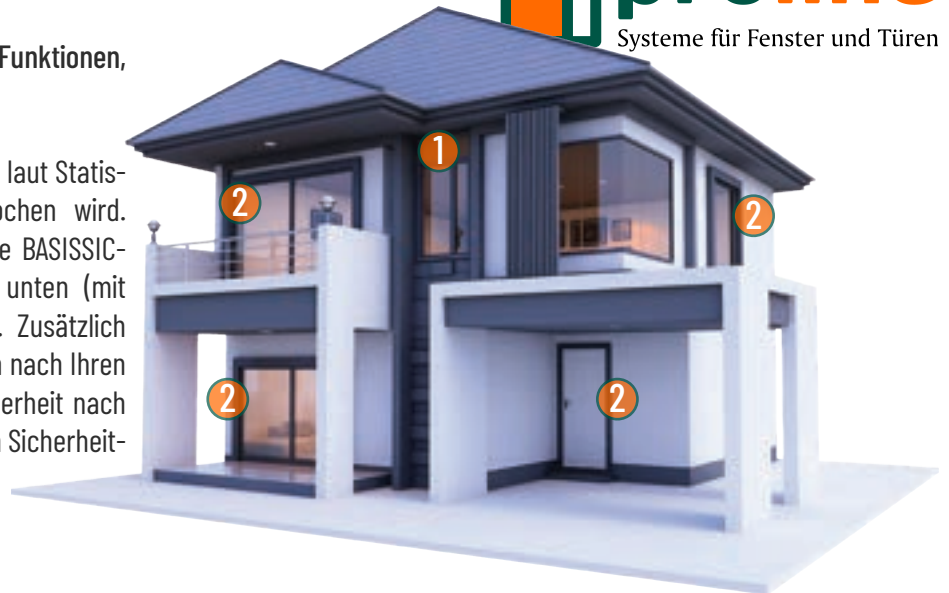
Geben Sie Ihrer Familie die Sicherheit, die sie braucht!



Einbruchschutz

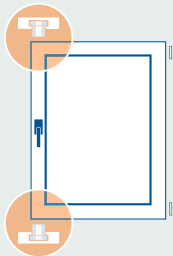
Einbruchschutz gehört zu den elementarsten Funktionen, die Fenster und Türen erfüllen müssen.

Der Sicherheitsaspekt wird immer wichtiger, da laut Statistik in Deutschland alle 2 Minuten eingebrochen wird. Deshalb verfügen all unsere Fenster über eine BASIS-SICHERHEIT – Sicherheitsschließteile oben und unten (mit erhöhtem Aushebelschutz) auf der Griffseite. Zusätzlich können alle Fenster mit weiteren Komponenten nach Ihren Wünschen ausgestattet werden: geprüfte Sicherheit nach Widerstandsklasse RC 1 oder RC 2 mit mehreren Sicherheitsschließteilen und Sicherheitsgriffen.



Basissicherheit

Keine Anforderungen



2 Achtkantverschlussbolzen + Sicherheitsschließbleche



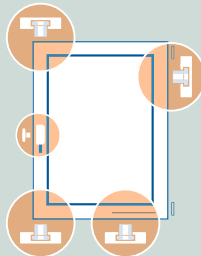
Fenstergriff mit Sperrmechanismus wird empfohlen

Basissicherheit: Keine Anforderungen

Einbruchhemmung nach RC1 N

Geprüfte Sicherheit nach DIN EN 1627-1630 RC1 N

Bauelemente der RC1 N weisen einen Grundschutz gegen Aufbruchversuche mit körperlicher Gewalt wie Gegendreten, Gegenspringen, Schulterstoß, Hochschieben und Herausreißen auf (vorwiegend Vandalismus). Bauteile der RC1 N weisen nur geringen Schutz gegen den Einsatz von Hebelwerkzeugen auf.



An allen 4 Ecken Achtkantverschlussbolzen + Sicherheitsschließbleche



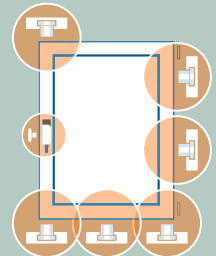
Fenstergriff abschließbar und Anbohrschutz vorgeschrieben

RC1 N: Keine Anforderungen

Einbruchhemmung nach RC2 / RC2 N

Geprüfte Sicherheit für höheren Sicherheitsbedarf nach DIN EN 1627-1630 RC2 / RC2 N

Der Gelegenheitsstäter versucht zusätzlich mit einfachen Werkzeugen wie Schraubendreher, Zange und Keilen, das verschlossene und verriegelte Bauelement aufzubrechen.



Allseitiger Beschlag mit Achtkantverschlussbolzen + Sicherheitsschließblechen



Fenstergriff abschließbar und Anbohrschutz vorgeschrieben

RC2: Sicherheitsglas nach EN 356, Klasse P4A vorgeschrieben



RC2 N: Keine Anforderungen

Kunststoff-Fenster Systeme

PR06004



4

Kammer

60mm

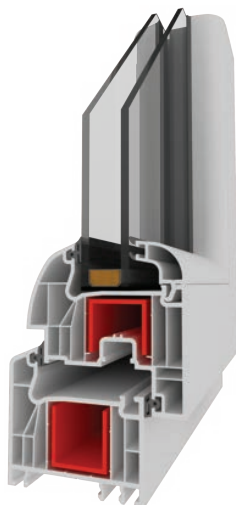
Profilbautiefe

2

Dichtungen

4-6mm
20-22mm
24-26mm
28-30mm
Glasbreite

PR07006



6

Kammer

70mm

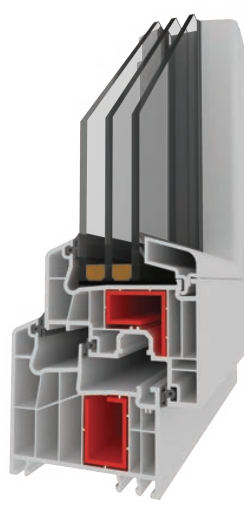
Profilbautiefe

2

Dichtungen

4-6mm
20-22mm
24-26mm
28-30mm
Glasbreite

PR08106



6

Kammer

81mm

Profilbautiefe

3

Dichtungen

20-22mm
24-26mm
32mm
Glasbreite

PROSLIDE70



3

Kammer

70mm

Profilbautiefe

2

Dichtungen

4-6mm
20-22mm
24-26mm
28-30mm
Glasbreite



Gestalten mit Farbe

Kunden verfügen bei PROLINE über eine äußerst große Palette an Modellvarianten, Farben und Zusatzoptionen bei der Auswahl „Ihres“ neuen Fensters.

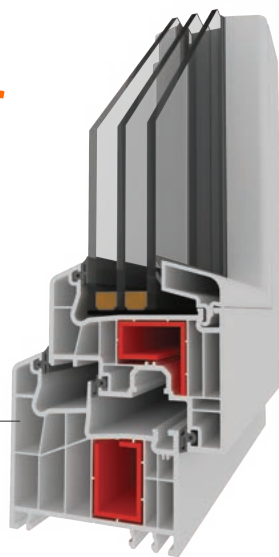
Das Optimale an bezahlbarer Individualität lässt sich dabei meist mit einer geschickten Farbwahl erzielen, passend zum Baustil, zur Wohngegend oder einfach zum persönlichen Geschmack. Bei PROLINE finden Kunden eine große attraktive Auswahl an Lasuren, Farben, Dekoren oder Lackierungen für die individuelle Gestaltung.



Kunststoff-Fenster

*Folierung / Dekore
auf Kunststoff-Fenster*

*Kunststoff rahmen
Standard ohne
Folierung / Dekor Weiß*

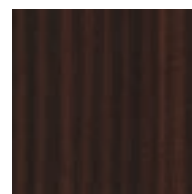


Dekore ein- oder zweiseitig

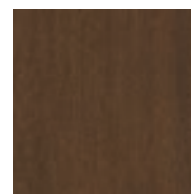
- bei Dekor einseitig, Innenseite und Körper des Fensters Weiß
- bei Dekor zweiseitig Körper in Dunkelbraun



Oberflächenveredelung
Golden Oak



Oberflächenveredelung
Mahagoni



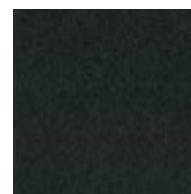
Oberflächenveredelung
Walnuss



Oberflächenveredelung
Anthrazit



Oberflächenveredelung
Titansilber



Oberflächenveredelung
Schwarzbraun

Alu-Türen

Dekore auf Aluminum-Fenster

Dekore zweiseitig



Oberflächenveredelung
Anthrazit



Oberflächenveredelung
Weiß

Kunststoff-Fenster



PR07006

2-Scheiben Isolierglass Ug 1,1 W/m²K

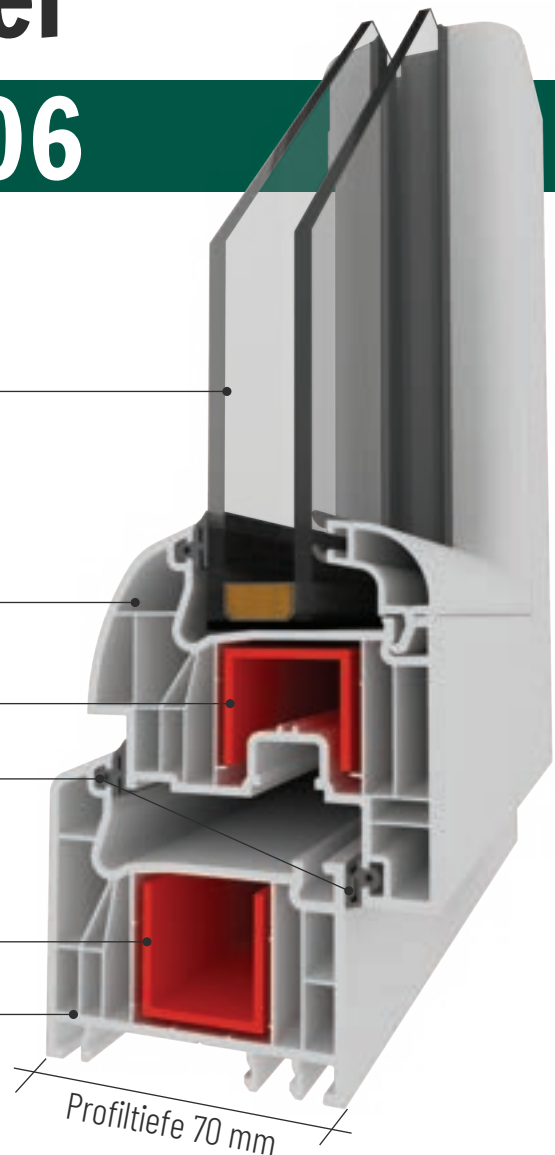
6-Kammer-Profil im Flügel

Stahlarmierung im Flügel
ab B/H 1100 mm

Zweifaches Dichtungssystem

Stahlarmierung im Rahmen
ab B/H 1100 mm

6-Kammer-Profil im Rahmen



Das PR07006-Fenster überzeugt durch die Kombination aus einer guten Wärmedämmung und der optimalen Preisgestaltung. Erreicht wird das durch eine moderne Konstruktion aus hochfesten 6-Kammer-Kunststoffprofilen, Stahlarmierung in Flügel und Rahmen ab einer Breite/Höhe von 118 cm, die Verwendung der wärmedämmenden 2-fach-Isolierglasscheibe und eine sinnvolle Beschlags- und Dichtungsausstattung.



Die Fenster-DNA:

U_w-Wert (Fenster) : 1,3 W/m²K

U_g-Wert (Glas) : 1,1 W/m²K

Gesamtbautiefe : 70 mm

Dichtungssystem : 2-fach-Anschlagdichtung

Stahlarmierung : Ab Höhe oder Breite 1100 mm

Beschlag : Markenbeschlag mit Pilzkopf-Verriegelung

Die Anzahl der Verriegelungspunkte ist größenabhängig.

Farben : Weiß/Weiß (ähnlich RAL 9016)
oder Weiß/Anthrazit (ähnlich RAL 7016)

Garantie : 6 Jahre

Kunststoff-Fenster

PR08106



proline
Systeme für Fenster und Türen

3-Scheiben Isolierglass Ug 0,93 W/m²K

6-Kammer-Profil im Flügel

Stahlarmierung im Flügel
ab B/H 1100 mm

Zweifaches Dichtungssystem

Stahlarmierung im Rahmen
ab B/H 1100 mm

6-Kammer-Profil im Rahmen

Profiltiefe 81 mm

Das PR08106-Fenster überzeugt durch die Kombination aus einer guten Wärmedämmung und der optimalen Preisgestaltung. Erreicht wird das durch eine moderne Konstruktion aus hochfesten 6-Kammer-Kunststoffprofilen, Stahlarmierung in Flügel und Rahmen ab einer Breite/Höhe von 120 cm, die Verwendung der wärmedämmenden 3-fach-Isolierglasscheibe und eine sinnvolle Beschlags- und Dichtungsausstattung.



Die Fenster-DNA:

Uw-Wert (Fenster) : 0,93 W/m²K

Ug-Wert (Glas) : 0,6 W/m²K

Gesamtbautiefe : 81 mm

Dichtungssystem : 3-fach-Anschlagdichtung

Stahlarmierung : Ab Höhe oder Breite 1100 mm

Beschlag : Markenbeschlag mit Pilzkopf-Verriegelung

Die Anzahl der Verriegelungspunkte ist größenabhängig.

Farben : Weiß/Weiß (ähnlich RAL 9016)
oder Weiß/Anthrazit (ähnlich RAL 7016)

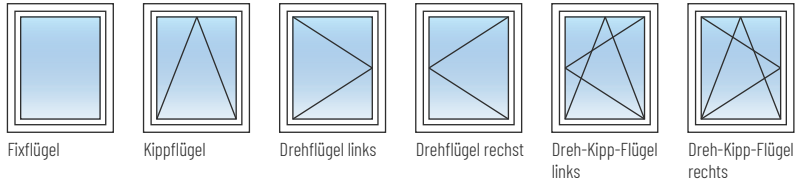
Garantie : 6 Jahre

Kunststoff-Fenster Öffnungsarten

Dreh-Kipp-Fenster 1-flügelig

Breite : 500 bis 1.200 mm

Höhe : 500 bis 1.600 mm



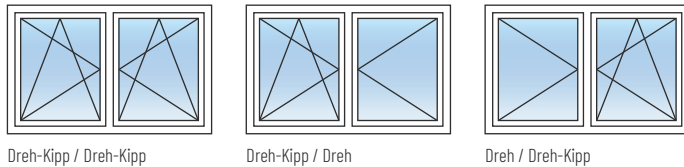
Dreh-Kipp- / Dreh-Fenster 2-flügelig

> Breite (mit festem Pfosten): 1.000 bis 2.400 mm

> Höhe: 600 bis 1.500 mm

> 2-flügelige Fenster als Stulpausführung (ohne festem Pfosten, nur Dreh / Dreh-Kipp oder Dreh-Kipp / Dreh): gegen Aufpreis

> ab 2.000 mm Breite nur mit festem Pfosten lieferbar



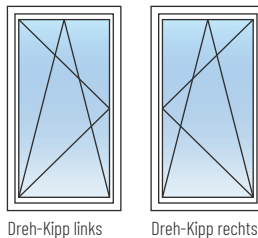
Dreh-Kipp- / Dreh-Türen 2-flg.

> Breite (mit festem Pfosten): 1.500 bis 2.000 mm

> Höhe: 2.000 bis 2.200 mm

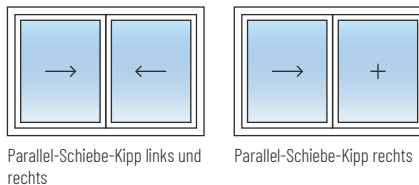
> 2-flügelige Fenster als Stulpausführung (ohne festem Pfosten, nur Dreh / Dreh-Kipp oder Dreh-Kipp / Dreh): gegen Aufpreis

> ab 2.000 mm Breite nur mit festem Pfosten lieferbar



Dreh-Kipp- / Dreh-Türen 2-flg.

Bei diesen Elementen, die man bevorzugt für großflächige Terrassentüren verwendet, werden die Fensterflügel schiebend in der Fensterebene bewegt, ohne in den Raum hineinzuragen. Zum Bewegen der großen und damit schweren Flügel werden diese mit Hilfe des Griffes aus der Verschlussposition gehoben.



Überblick über die vielen Vorteile dieser Serie:



Modernes Design

PROLINE-Fenster überzeugen durch gefällige Optik mit gerundeten Radien sowie durch Gestaltungsvielfalt in Form und Farbe.



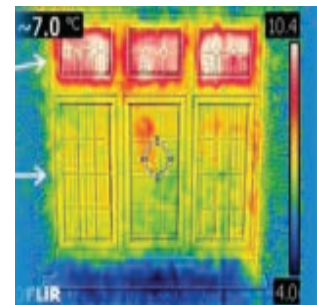
Bedienbarkeit

Die Fenster verfügen über Europa Qualitätsbeschläge und lassen sich angenehm leicht bedienen.



Dichtigkeit

Doppelter Schutz durch zwei umlaufende Dichtungen die am Blendrahmen und am Flügel breit aufliegen.



ISO-Wärmeschutzglas

Gute Wärmedämmung durch die Ausstattung der PROLINE-Fenster mit ISO-Wärmeschutzglas.

Haustüren aus Kunststoff

- Serie Thermoform
- Serie Flat
- Serie Inox Frame

Geradlinige, stillvolle und markante Formen geben Ihrer Haustür eine besonders schöne Optik. Als Ausdruck zurückhaltender Eleganz sind den modernen Designs kaum Grenzen gesetzt, die Sie nach Ihren individuellen Wünschen gestalten können. Freuen Sie sich jeden Tag auf einen schönen Empfang bereits durch Ihre Haustür.

Mit ihrem unverwechselbarem Charme und der perfekten Mischung aus klassischen, eleganten und ausdrucksstarken Elementen sorgt das Erscheinungsbild Ihrer Haustür für Behaglichkeit und eine angenehme Atmosphäre. Das Eintreten wird für Sie und Ihre Gäste täglich zu einem schönen Erlebnis.



SICHERHEIT BEGINNT AN IHRER HAUSTÜR



Massive Fallenbolzen
mit Schwenkhaken und
Automatikfunktion

Sperrriegel

Massive Fallenbolzen
mit Schwenkhaken und
Automatikfunktion



A

B

- A Standard-Schließanlage für einflügelige Haustüren Basic: **3-fach-Verriegelung mit 2 massiven Schwenkriegeln**
- B Standard-Schließanlage für zweiflügelige Haustüren Basic: **3-fach-Verriegelung mit 2 massiven Schwenkriegel-Bolzen-Verschlüssen**

Kunststoff-Tür

Systeme-7005

Ausstattungsmerkmale

Konstruktion: Flächenversetztes Haustür-Profilsystem mit Einsatzfüllung

Beschläge: 3-fach Verriegelung mit 2 massiven Schwenkriegeln und durchgängiger Schließbleiste, Profilzylinder mit Not- und Gefahrenfunktion (3 Schlüssel)

Bänder: 3 Aufsatztürbänder, dreidimensional verstellbar

Anschluss zum Boden: Thermisch getrennte Bodenschiene für Alt- oder Neubau

Bautiefe / Aufbau: 70 mm , 5-Kammer-Konstruktion

Farbe: Weiß

Verglasung: 2-fach-Verglasung, Ug-Wert 1,1 W/m²K, Wahlweise Klarglas oder Ornamentglas Chinchilla weiß, Mastercarré weiß oder Satinato weiß

Dichtungen: Wahlweise Klarglas oder Ornamentglas Chinchilla weiß, Mastercarré weiß oder Satinato weiß umlaufende, verdeckt liegende EPDM-Anschlag-/ Verglasungsdichtung, Farbe: grau für weißer Haustüren; schwarz für nichtweiße Haustüren

Lieferzeit: ca. 6 Wochen



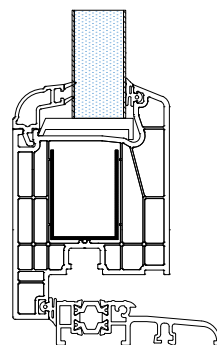
Innendrucker mit PZ-Rosette, gerade
Farbe: Edelstahl



Stoßgriff
Länge: 500 mm
Farbe: Edelstahl



Schieberosette, Außenseite
Farbe: Edelstahl



Profildesign der basic-braureihe

Glaseinsätze

Gestalten Sie Ihre neue Haustür aus unserem Basic-Programm nach Ihren Wünschen. Durch einen oder mehrere Lichtausschnitte in Ihrer Tür lassen Sie das Tageslicht in Ihr Zuhause. Mit einem Ornamentglas können Sie faszinierende Akzente setzen.

Ornamentgläser sind aber nicht nur schmückendes Accessoire für Ihre Haustür. Mit der Wahl des Glases entscheiden Sie, wieviel Einblick Sie in Ihre vier Wände gewähren. Die veredelten Gläser sind - je nach gewähltem Muster - nur bedingt durchsichtig. Dennoch lassen sie das natürliche Licht ungehindert in Ihren Eingangsbereich und tragen somit zum Wohlfühlfaktor in Ihrem Haus bei.



Klarglass



Satinato Weiss



Chinchilla Weiss



Mastercarrée Weiss

Kunststoff-Tür

Systeme-6004

Ausstattungsmerkmale

Konstruktion: Flächenversetztes Haustür-Profilsystem mit Einsatzfüllung

Beschläge: 3-fach Verriegelung mit 2 massiven Schwenkriegeln und durchgängiger Schliebleiste, Profilzylinder mit Not- und Gefahrenfunktion (3 Schlüssel)

Bänder: 3 Aufsatztürbänder, dreidimensional verstellbar

Anschluss zum Boden: Thermisch getrennte Bodenschiene für Alt- oder Neubau

Bautiefe / Aufbau: 60 mm, 3-Kammer Rahmen, 4-Kammer Flügel-Konstruktion

Farbe: Weiß

Verglasung: 2-fach-Verglasung, Ug-Wert 1,1 W/m²K, Wahlweise Klarglas oder Ornamentglas Chinchilla weiß, Mastercarré weiß oder Satinato weiß

Dichtungen: Wahlweise Klarglas oder Ornamentglas Chinchilla weiß, Mastercarré weiß oder Satinato weiß umlaufende, verdeckt liegende EPDM-Anschlag-/ Verglasungsdichtung, Farbe: grau für weißer Haustüren; schwarz für nichtweiße Haustüren

Lieferzeit: ca. 6 Wochen



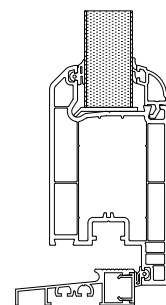
Innendrücker mit
PZ-Rosette, gerade
Farbe: Edelstahl



Stoßgriff
Länge: 500 mm
Farbe: Edelstahl



Schieberosette,
Außenseite
Farbe: Edelstahl



Profildesign
der basic-brauerihe

Glaseinsätze

Gestalten Sie Ihre neue Haustür aus unserem Basic-Programm nach Ihren Wünschen. Durch einen oder mehrere Lichtausschnitte in Ihrer Tür lassen Sie das Tageslicht in Ihr Zuhause. Mit einem Ornamentglas können Sie faszinierende Akzente setzen.

Ornamentgläser sind aber nicht nur schmückendes Accessoire für Ihre Haustür. Mit der Wahl des Glases entscheiden Sie, wieviel Einblick Sie in Ihre vier Wände gewähren. Die veredelten Gläser sind - je nach gewähltem Muster - nur bedingt durchsichtig. Dennoch lassen sie das natürliche Licht ungehindert in Ihren Eingangsbereich und tragen somit zum Wohlfühlfaktor in Ihrem Haus bei.



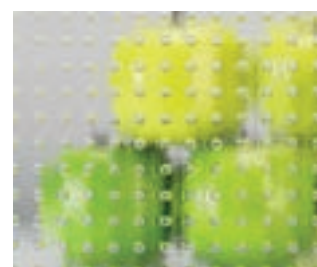
Klarglass



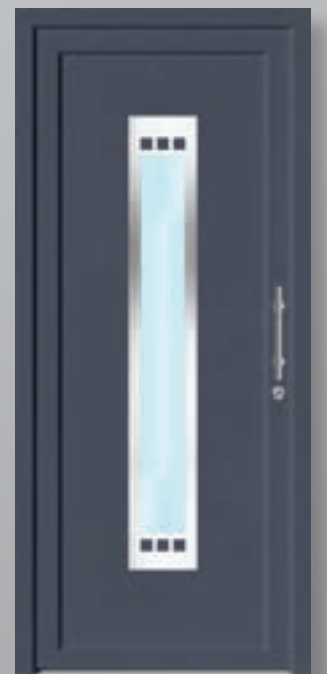
Satinato Weiss



Chinchilla Weiss



Mastercarree Weiss



Haustüren aus Aluminium

*Unsere
stärkste
Baureihe*

*Premium-Aluminium
Haustüren*

*Wärmedämmung,
Stabilität und Eleganz
in Perfektion*

**U_d-Werte bis zu
0,75 W/m²K*

* Die U_d-Werte gelten für eine 1-flg.-Tür
mit Standardausstattung und
Abmessung 1,23m x 2,18m.

Aluminium-Türen

Systeme-75

Unsere Stärkste Tür
Die Neue 75 Reihe

} Ausgezeichnet
} Gebaut!



Allgemeine Informationen

- Maximalmaß Standard: 1.150 x 2.240 mm
- Maximalmaß gegen Aufpreis: 1.300 x 2.400 mm
- Zierrahmen in Edelstahloptik auf der Außenseite

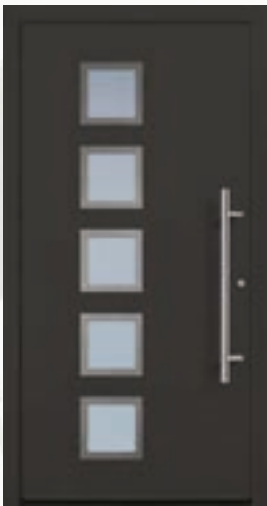
Türfüllungen und Seitenteile sind mit einer 3-fach Verglasung ("warme Kante") ausgestattet:

Ug Füllungsverglasung 0,5

Ug Seitenteilverglasung 0,6

Hinweis

Die Originalabbildungen im Prospekt entsprechen einer Türgröße von 1.100 x 2.100 mm. Die Motivgrößen (Glasfelder) bleiben in der Höhe immer gleich und werden nicht individuell angepasst. Entsprechend wird bei abweichendem Höhenmaß der obere oder untere verbleibende Füllungsrand kleiner, bzw. größer.





GÜR MEN PVC PLASTİK İNŞ. SAN. VE TİC. A.Ş.
arbeitet seit 2002 mit der Marke PROLINE.

uPVC Profil Production Fabrik (Zentrale)

Add. : Merkez Mah. 89.Sk. No:2 Sasali, Cigli, Izmir, Türkei
Tel : +90 850 441 1900
Fax : +90 232 327 3133
Email : info@prolinepvc.com
Web : www.prolinepvc.com

Kunststoff und Alu-Fenster & Türen Fabrik

Add. : 10037 Sk. No:11 Cigli, Izmir, Türkei

